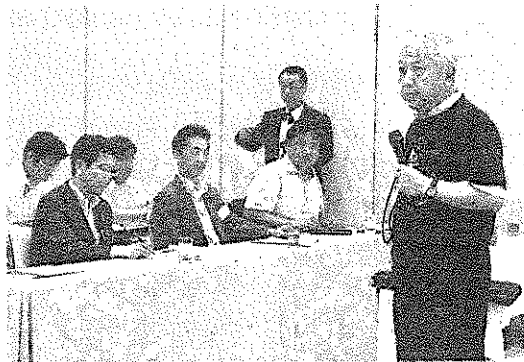


東北の産業構造を発展

KEK吉岡名誉教授講演

中小企業参入巡り強調



「ILCは東北の特長を生かした新産業構造発展の契機になる」と解説する吉岡正和名誉教授(右)



東北誘致

花巻
花巻市内のホテルで国際
ニアコライダー(ILC)

花巻商工会 誘致は23日、
講演会を開き、会員らが誘
致の意義や現状について理
解を深めた。
企業、行政関係者ら約1
20人が参加。東北大、岩
手大の客員教授で高エネル
ギー加速器研究機構(茨城
県つくば市、KEK)の吉岡
正和名誉教授が「ILC誘

致の見通しと中小企業の事
業参入」と題して講演した。
吉岡名誉教授は、ILC
の立地で▽2千人以上の高
級技術者が在職し、世界中
から1万人以上の研究者が
集まり中長期滞在する。温
泉やワイン好きは花巻に住
むだろう▽研究所ができる
と自身を変えて、常に最先
端研究の場となる。10年で
はなく50年規模の「長寿命」
だなどと説明した。
中小企業の参入について
は「東北には技術先行型の
企業が多く、それらを突破
口にイノベーション(技術
革新)が期待できる。ILC
誘致は東北の特長を生か
した新たな産業構造を發展
させる契機になる」と強調
した。