

いわてサイエンスシンポジウム2016

みんなで科学を楽しもう!

参加無料 事前申込不要

見て、触れて、
学べる!

先端科学の展示・体験コーナー 10:00~17:00

- 国立研究開発法人宇宙航空研究開発機構(JAXA)による宇宙開発関連展示
- 国立研究開発法人海洋研究開発機構(JAMSTEC)による海洋研究成果の展示
- 県内の高等教育機関や研究機関等による研究成果展示、工作・体験コーナー
- 中高生によるサイエンスショー(盛岡第三高等学校、岩手大学教育学部附属中学校)
- NHK盛岡放送局特別企画 BSプレミアム「コスミックフロントNEXT」公開セミナー



イラスト: 池下章裕

シンポジウム 13:30~16:30

- 知事による本県の科学技術振興の取組紹介
- 特別講演「**生命の起源を探る**」



【講師】
国立研究開発法人宇宙航空研究開発機構(JAXA)
國中 均 氏
(小惑星探査機「はやぶさ2」前プロジェクトマネージャ)



国立研究開発法人海洋研究開発機構(JAMSTEC)
高井 研 氏
(宇宙生物学者・地球微生物学者)

- パネルディスカッション「**科学の力で地方を元気に!!**」



【ゲストパネリスト】
女優
南沢 奈央 さん
(NHKサイエンスZEROナビゲータ)

※シンポジウムへの参加には事前申込が必要です。

- 参加対象者: 一般(中高生以上向けの内容です。)
- 参加可能人数: 約500名(応募者多数の場合抽選)
- 申込締め切り: 平成28年7月6日(水)必着
- 申込方法: 住所、氏名、職業(学校名)、電話番号、同行者名(3名まで)を記入のうえ往復ハガキ(本紙裏面記入方法参照)、Eメール又はFAXでお申し込み下さい。

【申込先】〒020-8570 岩手県盛岡市内丸10-1 岩手県政策地域部科学ILC推進室内
いわてサイエンスシンポジウム2016実行委員会事務局
Eメール: AB0009@pref.iwate.jp FAX: 019-629-5339

特別展示 10:00~17:00

- デジタル地球儀「**触れる地球**」
世界初のデジタル地球儀で、生きた地球の姿をリアルタイムに感じよう!
- 燃料電池自動車「**MIRAI**」



水素で走る燃料電池自動車のトヨタ「MIRAI」に触れてみよう!

児童向け講演会 12:30~13:30

- さかなクンのお魚講座
「**三陸の魚は面白い!**」

さかなクンによるお魚クイズもあるよ!



特別体験コーナー 10:00~17:00

- MIZUNO
SwingTracer

8つのスイング解析(ヘッドスピード、スイング軌道など)によるバットイング診断を体験!



2016 いわて 国体・大会プラス+

国体・大会プラスとは、「希望郷いわて国体・希望郷いわて大会」を機に、芸術・文化イベントなどスポーツの枠を越えた新機軸の取組を岩手全体で展開するものです。

日時

平成28年 **7月18日** 月・海の日 10:00~17:00

会場

いわて県民情報交流センター アイーナ

詳細は岩手県ホームページをご覧ください。

<http://www.pref.iwate.jp/event/moyooshi/045755>



〒020-0045 岩手県盛岡市盛岡駅西通1丁目7番1号
【交通アクセス】
□車 東北自動車道盛岡ICから8分
□徒歩 JR・IGR盛岡駅から徒歩4分

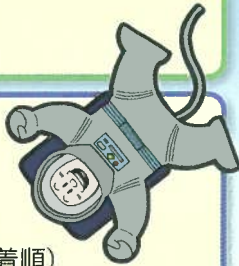
県内の高等教育機関や研究機関等による主な展示、工作・体験コーナー

参加無料!!

※内容が変更になる場合もあります。

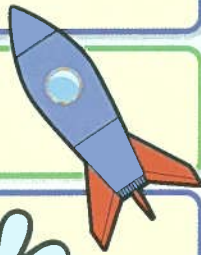
岩手大学

- 水中ロボットを制作してみよう!



岩手医科大学

- 高磁場7テスラMRI装置の紹介
- 油井宇宙飛行士のミッション紹介
- ISS日本実験棟「きぼう」の実験体験
“タンパク質の結晶を作ろう!”(各回先着順)
- タンパク質の結晶と立体構造を見よう!



国立天文台水沢VLBI観測所

- 「MITAKA」で宇宙旅行体験!
- ブラックホール模型で遊んでみよう!

岩手県環境保健研究センター

- ホントにキレイ?あなたの手洗い
- これがヒトスジシマカだ!



岩手生物工学研究センター

- 比べてみよう!世界のイネ
- 青いリンドウの花の色素は何色?



岩手県農業研究センター

- 岩手の本気が生んだ「銀河のしずく」を食べてみよう!

岩手県水産技術センター

- ワカメの芯抜きにチャレンジ!
- 魚の脂の乗りを測ってみよう!



日本技術士会岩手県支部

- ゲーム感覚で楽しめる仮想現実の体験
- 模型で分かる土木のしくみ

岩手県立大学

- ユニバーサル自動車操縦インターフェイスを体験してみよう!



一関高専

- ロボコン出場ロボットの展示
- 5インチゲージ列車に乗ってみよう!
- 一関高専のミニミニ科学館



岩手県工業技術センター

- 曲げてみよう!曲がる木
- 県産“発酵”漬物を食べてみよう!
- 手作り乾電池教室～電池の仕組みを理解しよう～
〈協力:一般社団法人電池工業会〉
※事前申込必要。先着順。会場:8階810



開催時間

- ①10:30～12:00(定員24名)
- ②14:00～15:30(定員24名)

対象

小学校3年生から小学校6年生まで(保護者の方は教室後方等より見学可能)

申込方法

E-mailにより、次の事項を明記のうえお申し込みください。定員になり次第、受付を終了します。お申込み受付後、確認のメールをいたします。

- 1.氏名(児童、保護者)、2.住所、3.学年、4.希望時間(①か②)、5.連絡先(E-mail及び電話番号)

申込期限

平成28年7月8日(金)

申込先

岩手県工業技術センター
E-mail:CD0002@pref.iwate.jp

問い合わせ先

素形材技術部 高川
TEL:019-635-1115(代表番号)
E-mail:CD0002@pref.iwate.jp

岩手県林業技術センター

- 木工でスマホスタンドやバードコールを作ってみよう!

岩手県内水面水産技術センター

- サクラマスってこんな魚!



参加希望申し込みハガキの記入方法

往信用おもて

返信用うら

返信用おもて

往信用うら

郵便番号 020-8570

〒020-8570

「いわてサイエンスシンポジウム2016」事務局宛

岩手県盛岡市内丸10の1
岩手県政策地域科学ILC推進室内

空欄
※何も書かないで下さい

郵便番号 50

〒50

代表者 郵便番号

代表者 住所
氏名

①参加代表者
郵便番号・住所
氏名
職業(学校名と学年)
電話番号

②同行者1(代表者以外に3名まで)
氏名

③同行者2
氏名

③同行者3
氏名

※注:返信用はがきの宛先には、必ず代表者の郵便番号・住所・氏名をご記入ください。

■主催:いわてサイエンスシンポジウム2016実行委員会(岩手県、大船渡市、盛岡市、岩手県教育委員会、盛岡市教育委員会、岩手大学、岩手県立大学、岩手医科大学、一関工業高等専門学校、国立天文台水沢VLBI観測所、岩手県工業技術センター、岩手生物工学研究センター、岩手県環境保健研究センター、岩手県農業研究センター、岩手県林業技術センター、岩手県水産技術センター、岩手県内水面水産技術センター、NHK盛岡放送局、岩手県工業クラブ、岩手県商工会議所連合会、日本技術士会東北本部岩手県支部) 一般財団法人自治総合センター

■後援(予定):総務省・文部科学省・国立研究開発法人海洋研究開発機構・国立研究開発法人宇宙航空研究開発機構・NHK盛岡放送局

問合せ先

いわてサイエンスシンポジウム事務局(岩手県政策地域科学ILC推進室) 高橋、佐山
〒020-8570 岩手県盛岡市内丸10-1 電話:019-629-5251 FAX:019-629-5339